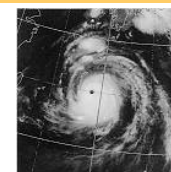




すごい台風でした。台風の中心が、北九州の真上を通過しました。大変な被害がありました。自然の力の凄さに、只々感服するばかりです。今回は、野菜の話は止めて、台風のことを調べてみました。

最盛期

中心付近の最大風速は徐々に弱まる傾向に入りますが、暴風の範囲はむしろ広がる期間です。

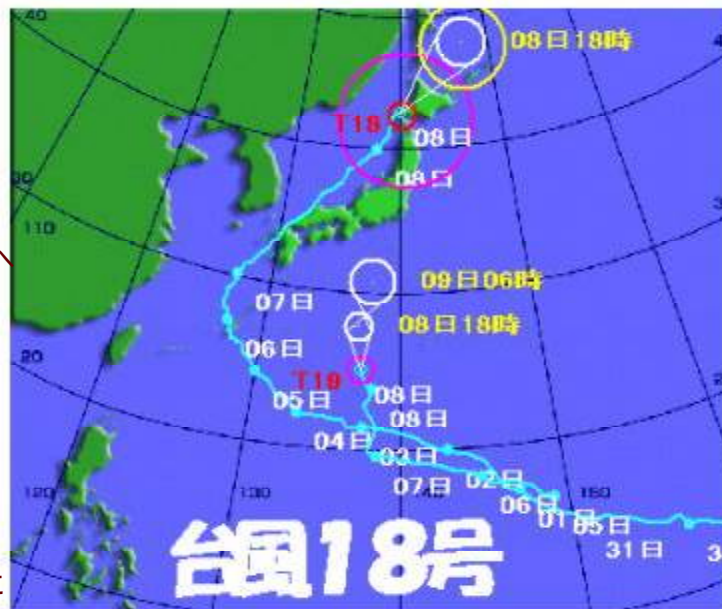


台風とは

熱帯の海上で発生する低気圧を「熱帯低気圧」と呼び、このうち北西太平洋で発達して中心付近の最大風速がおよそ17m/s(風力8)以上になったものを「台風」と呼びます。

台風は上空の風に流されて動き、また地球の自転の影響で北へ向かう性質を持っています。そのため、通常東風が吹いている低緯度では台風は西へ流されながら次第に北上し、上空で強い西風(偏西風)が吹いている中・高緯度に来ると台風は速い速度で北東へ進みます。

台風は暖かい海面から供給された水蒸気が凝結して雲粒になるときに放出される熱をエネルギーとして発達します。平均的な台風の持つエネルギーは広島、長崎に落とされた原子爆弾の10万個分に相当する巨大なものといわれています。しかし、移動する際に海面や地上との摩擦により絶えずエネルギーを失っており、仮にエネルギーの供給がなくなれば2~3日で消滅してしまいます。また、日本付近に接近すると上空に寒気が流れ込むようになり、次第に台風本来の性質を失って「温帯低気圧」に変わります。あるいは、熱エネルギーの供給が少なくなり衰えて「熱帯低気圧」に変わることもあります。上陸した台風が急速に衰えるのは水蒸気の供給が絶たれ、さらに陸地の摩擦によりエネルギーが失われるからです。



衰弱期



衰弱して消滅するまでの期間です。

台風は海面水温が熱帯よりも低い日本付近に来ると海からの水蒸気の供給が絶たれ、さらに北からの寒気の影響が加わり、台風本来の性質を失って寒気と暖気の境である前線を伴う「温帯低気圧」に変わります。しかし、中心付近の最大風速のピークは過ぎていますが、強い風の範囲は広がるため低気圧の中心から離れた場所で大きな災害が起ったり、あるいは寒気の影響を受けて再発達して風が強くなり災害を起こすこともあります。

また、台風がそのまま衰えて「熱帯低気圧」に変わる場合もありますが、この場合は最大風速が17m/s未満になっただけであり、強い雨が降ることがありますので、「温帯低気圧」、「熱帯低気圧」いずれの場合も消滅するまで油断はできません。

日本に接近する台風は主に最盛期と衰弱期のものです。しかし、今回の18号のように勢力を保ったまま列島を直撃する台風が増えてきました。5月から台風が発生するなど、地球規模での気候変動、温暖化が進んでいることを、感じずにはおれません。「自然の猛威」ではなく「自然の力のすごさ」を素直に感じます。

台風の一生

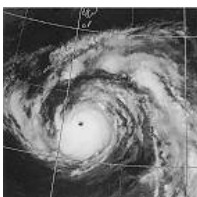
台風の一生は、大別すると次の4つの段階に分けることができます。(衛星写真は平成2年の台風第19号のもので)

発生期



海面水温が高い熱帯の海上では上昇気流が発生しやすく、この気流によって次々と発生した積乱雲(日本では夏に多く見られ、入道雲とも言います)が多数まとまって渦を形成するようになり、渦の中心付近の気圧が下がり始め、台風になるまでの期間です。このころは進行方向や速度は非常に不安定です。低緯度地方で弱い大気の循環(空気のうず)として発生してから台風に発達するまでの期間です。この時期は、進行方向や速度が非常に不安定です。

発達期



台風となってから、中心気圧が下がり勢力が最も強くなるまでの期間です。暖かい海面から供給される水蒸気をエネルギー源として発達し、中心気圧はぐんぐん下がり、中心付近の風速も急激に強くなります。台風が発達してから中心気圧が最低まで深まり、勢力が最も強くなるまでの期間で、中心気圧は急激に深まり、同時に中心付近の最大風速も急速に強まります。

野菜セット

下の中から、6~7品目が入ります。

なす 米なす ピーマン 赤ピーマン モロヘイヤ 芋の茎 かぼちゃ
なり赤とうがらし 粕漬 梅干

お知らせ

下の畑にいます

今週が見ごろ、しかし、台風で倒伏しています。

11月6日(土曜日)午後

「北九州のスローフード」と

「北九州有機農業フォーラム」

場所:西日本展示場/国際会議場 食農塾集合!



食卓の向こう側

パネル展のお知らせ

<只今開催中!>食くらしを考え直してみませんか?!

10月に向け準備中

<<只今、準備中>> 展示をしてみようと思われる方は、ご連絡下さい。

熊本大学医学部や産業医大、北九大などで準備中です。(実施は秋10月です)

10月14~21日 中島市民福祉センター 小倉北区昭和町

11月6日 北九州有機農業フォーラム会場 西日本展示場新館

11月中旬 水巻町すこやか健康まつり終了後